



Kontakt

AUSFÜHRLICHE INFORMATIONEN:

PSYCHOLOGISCHE BERATUNGSSTELLE
für Erziehungs-, Familien- und Lebensfragen
der Stiftung Tragwerk

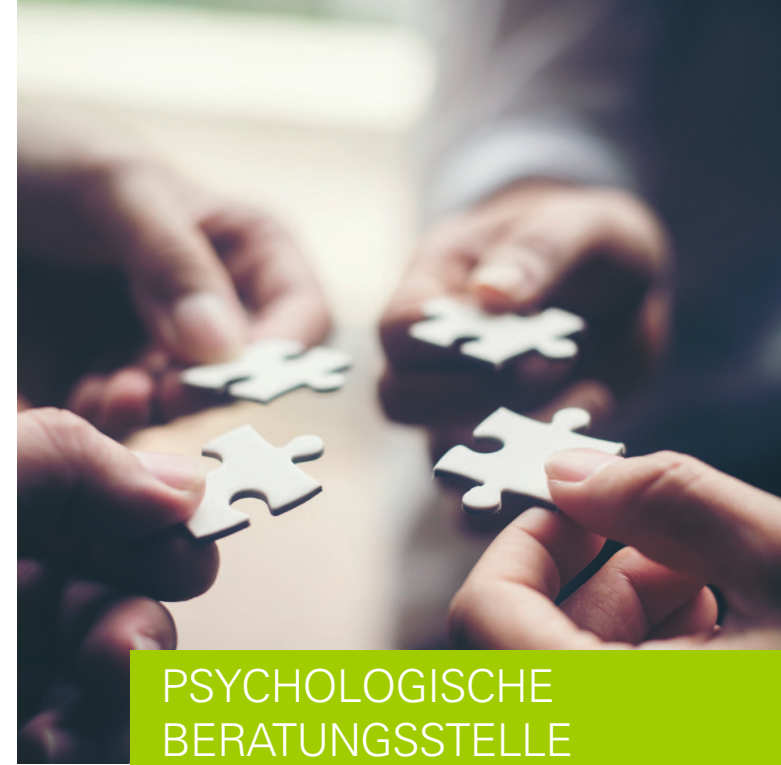
Schlierbacher Straße 43
73230 Kirchheim unter Teck

Telefon 07021-485590
Telefax 07021-4855920
beratungsstelle@stiftung-tragwerk.de

STIFTUNG
TRAGWERK

Evang. Jugendhilfe- und Altenhilfeeinrichtung
Mitglied im Diakonischen Werk Württemberg

Bodelschwinghweg 28
73230 Kirchheim unter Teck
Telefon 07021.5008-0
Telefax 07021.5008-40
Email info@stiftung-tragwerk.de
Internet www.stiftung-tragwerk.de



PSYCHOLOGISCHE
BERATUNGSSTELLE
für Erziehungs-, Familien- und Lebensfragen

